

**Τροποποιημένη Λίστα Ελέγχου για Αυτισμό σε νήπια, Αναθεωρημένη, με  
Έλεγχο Παρακολούθησης**

**Modified Checklist for Autism in Toddlers, Revised, with Follow-Up  
(M-CHAT-R/F)tm**

**Diana L. Robins, Ph.D.  
Deborah Fein, Ph.D.  
Marianne Barton, Ph.D.**

Ευχαριστίες: ευχαριστούμε την ομάδα έρευνας MCHAT της Ισπανίας για την ανάπτυξη των πινάκων που χρησιμοποιήθηκαν σε αυτό το έγγραφο.

Για περισσότερες πληροφορίες παρακαλώ επισκεφθείτε [www.mchatscreen.com](http://www.mchatscreen.com)

Ή επικοινωνήστε με την Diana Robins στο [mchatscreen2009@gmail.com](mailto:mchatscreen2009@gmail.com)

© 2009 Diana Robins, Deborah Fein & Marianne Barton

Copyrights for the Greek Translation: Πνευματικά Δικαιώματα Ελληνικής Μετάφρασης

2015: Dr D.Dimitriou Papavassiliou MD PhD, E. Gliki.

Δρ Δημήτρης Δημητρίου - Παπαβασιλείου MD Ph.D. Παιδίατρος

Νευροαναπτυξιολόγος,

κα Έλενα Γλυκύ Εργοθεραπεύτρια,

Ελληνική Εταιρεία Αναπτυξιακής και Συμπεριφορικής Παιδιατρικής

[www.paidiatriki.com](http://www.paidiatriki.com) , [drdimi@yahoo.com](mailto:drdimi@yahoo.com)

## M-CHAT-R Follow-Up (M-CHAT-R/F)™

**Άδειες για χρήση:** Το Modified Checklist for Autism in Toddlers, Revised, with Follow-Up (M-CHAT-R/F; Robins, Fein, & Barton, 2009) έχει σχεδιαστεί ούτως ώστε να συνοδεύσει το M-CHAT-R. Το M-CHAT-R/F μπορεί να το κατεβάσετε ηλεκτρονικά και από το [www.mchatscreen.com](http://www.mchatscreen.com). Το M-CHAT-R/F είναι εργαλείο με κατοχυρωμένα τα πνευματικά δικαιώματα, και η χρήση αυτού του εργαλείου περιορίζεται από τους συγγραφείς και τους έχοντες τα πνευματικά δικαιώματα. Το M-CHAT-R και το M-CHAT-R/F μπορεί να χρησιμοποιηθεί για κλινικούς, ερευνητικούς και εκπαιδευτικούς σκοπούς. Αν και διαθέτουμε το εργαλείο δωρεάν για αυτές τις χρήσεις, είναι υλικό που προστατεύεται από πνευματικά δικαιώματα και δεν είναι ανοικτή πηγή. Οποιοσδήποτε ενδιαφέρεται να χρησιμοποιήσει το M-CHAT-R/F σε οποιαδήποτε εμπορικά ή ηλεκτρονικά προϊόντα πρέπει να επικοινωνήσει με την Diana L. Robins στο [mchatscreen2009@gmail.com](mailto:mchatscreen2009@gmail.com) για να ζητήσει άδεια.

**Οδηγίες για χρήση:** Το M-CHAT-R/F έχει σχεδιαστεί για να χρησιμοποιείται με το M-CHAT-R. Το M-CHAT-R είναι έγκυρο για ανίχνευση νηπίων μεταξύ 16 και 30 μηνών, για να εκτιμήσει την πιθανότητα κινδύνου για διαταραχή αυτιστικού φάσματος (ΔΑΦ). Οι χρήστες πρέπει να γνωρίζουν ότι ακόμα και με την χρήση του Follow Up, του ελέγχου παρακολούθησης, ένας σημαντικός αριθμός παιδιών που αποτυγχάνουν στο M-CHAT-R δεν θα διαγνωστούν με ΔΑΦ. Παρόλα αυτά, αυτά τα παιδιά διατρέχουν την πιθανότητα κινδύνου για άλλες αναπτυξιακές διαταραχές ή καθυστερήσεις, και γιαυτό το Follow up, ο έλεγχος παρακολούθησης ενδείκνυται για κάθε παιδί που ο έλεγχος ανίχνευσης είναι θετικός.

Όταν ένας γονέας έχει συμπληρώσει το Το M-CHAT-R, υπολογίστε το σκορ του εργαλείου, σύμφωνα με τις οδηγίες. Αν ο ανιχνευτικός έλεγχος είναι θετικός, επιλέξτε τα στοιχεία του τεστ ελέγχου παρακολούθησης Follow-Up, βάσει του σε ποιά στοιχεία απέτυχε το παιδί στο M-CHAT-R. Μόνο αυτά τα στοιχεία, στα οποία απέτυχε αρχικά το παιδί χρειάζεται να χορηγηθούν για να είναι πλήρης η συνέντευξη. Κάθε σελίδα της συνέντευξης αντιστοιχεί σε ένα στοιχείο του Το M-CHAT-R. Ακολουθήστε την μορφή του αλγορίθμου που σας παρέχεται, ρωτώντας ερωτήσεις έως ότου έχετε σκοράρει είτε ΕΠΙΤΥΧΙΑ είτε ΑΠΟΤΥΧΙΑ.

Παρακαλώ σημειώστε ότι οι γονείς μπορεί να αναφέρουν "ίσως" ως απάντηση σε ερωτήσεις κατά την συνέντευξη. Όταν ένας γονέας απαντάει "ίσως", ρωτήστε κατά πόσο η απάντηση είναι συχνότερα "ναι" ή "όχι" και συνεχίστε την συνέντευξη σύμφωνα με αυτή την απάντηση. Όπου ο γονέας μπορεί να αναφέρει μια "άλλη" απάντηση, ο εξεταστής πρέπει να χρησιμοποιήσει την κρίση του για να διευκρινήσει αν πρόκειται για μια πετυχημένη απάντηση ή όχι. Σκοράρετε τις απαντήσεις σε κάθε στοιχείο του τεστ στο χαρτί υπολογισμού σκορ του M-CHAT-R/F (που περιέχει τα ίδια στοιχεία ερωτήσεων όπως το Το M-CHAT-R, αλλά όπου το Ναι/Όχι, έχει αντικατασταθεί με Επιτυχία/Αποτυχία.). Η συνέντευξη θεωρείται να έχει θετικό (παθολογικό) αποτέλεσμα αν το παιδί αποτύχει οποιαδήποτε δυο στοιχεία στο Follow-Up. Αν ένα παιδί βρεθεί θετικό στο M-CHAT-R/F, συνίσταται έντονα, το παιδί να παραπεμφθεί για πρώιμη παρέμβαση και διαγνωστική εξέταση όσο το δυνατό γρηγορότερα. Παρακαλώ σημειώστε ότι αν ο λειτουργός υγείας ή ο γονέας έχουν ερωτήματα ή υποψία για ΔΑΦ, τα παιδιά πρέπει να παραπέμπονται για αξιολόγηση και εκτίμηση ανεξάρτητα από το σκορ στο M-CHAT-R ή στο M-CHAT-R/F.

## Άδειες για χρήση του M-CHAT-R/F

Η Τροποποιημένη Λίστα Ελέγχου για Αυτισμό σε νήπια, Αναθεωρημένο, με Έλεγχο Παρακολούθησης (M-CHAT-R/F) (M-CHAT-R/F; Robins. Fein, & Barton, 2009) είναι ανιχνευτικό εργαλείο ελέγχου με αναφορά γονέα σε δύο στάδια για να εκτιμηθεί η πιθανότητα κινδύνου για Διαταραχή Αυτιστικού Φάσματος (ΔΑΦ). Το M-CHAT-R/F διατίθεται για δωρεάν κατέβασμα για κλινικούς, ερευνητικούς και εκπαιδευτικούς σκοπούς. Το κατέβασμα του M-CHAT-R/F και σχετικού υλικού αδειοδοτείται από το [www.mchatscreen.com](http://www.mchatscreen.com)

Το M-CHAT-R μπορεί να χορηγηθεί και να υπολογιστεί το σκορ είτε ως μέρος μιας προληπτικής παιδιατρικής επίσκεψης, και μπορεί επίσης να χρησιμοποιηθεί ειδικούς ή άλλους επαγγελματίες για να εκτιμηθεί η πιθανότητα κινδύνου για ΔΑΦ. Ο κύριος στόχος του M-CHAT-R είναι να αυξήσει την ευαισθησία εννοώντας να ανιχνεύσει όσο περισσότερες περιπτώσεις ΔΑΦ είναι δυνατόν. Γι' αυτό, υπάρχει ένα υψηλό ποσοστό ψευδώς θετικό, δηλαδή δεν σημαίνει ότι όλα τα παιδιά που θα βρεθούν με σκορ κινδύνου θα έχουν και τελικά διάγνωση με ΔΑΦ. Για να το διευκρινίσουμε, αναπτύξαμε ερωτήσεις Ελέγχου Παρακολούθησης - Follow-Up (M-CHAT-R/F). Οι χρήστες πρέπει να γνωρίζουν ότι ακόμα και με το Follow-Up, ένας σημαντικός αριθμός από τα παιδιά που θα ανιχνεύονται θετικά στο M-CHAT-R, δεν θα διαγιγνώσκονται με ΔΑΦ. Παρόλα αυτά όμως τα παιδιά αυτά βρίσκονται σε υψηλό κίνδυνο για άλλες αναπτυξιακές διαταραχές, ή καθυστερήσεις, γιαυτό, επιβάλλεται η αξιολόγηση για οποιοδήποτε παιδί ανιχνεύεται θετικό. Το M-CHAT-R μπορεί να υπολογιστεί σε λιγότερο από δυο λεπτά. Οι οδηγίες υπολογισμού του σκορ μπορούν να ληφθούν από το <http://www.mchatscreen.com> . Σχετικά έγγραφα είναι επίσης ηλεκτρονικά διαθέσιμα.

### Αλγόριθμος Υπολογισμού Σκορ

Για όλα τα στοιχεία εκτός των 2, 5 και 12, η απάντηση "ΟΧΙ" υποδεικνύει πιθανότητα κινδύνου για ΔΑΦ. Για τα στοιχεία 2, 5, και 12 το "ΝΑΙ" υποδεικνύει πιθανότητα κινδύνου για ΔΑΦ. Ο ακόλουθος αλγόριθμος βελτιστοποιεί τις ψυχομετρικές ιδιότητες του M-CHAT-R.

**ΧΑΜΗΛΟΣ ΚΙΝΔΥΝΟΣ: Συνολικό Σκορ 0-2:** αν το παιδί είναι πιο μικρό από 24 μηνών, ξαναελέγξτε μετά τα δεύτερα γενέθλιά του. Καμία περαιτέρω δράση δεν απαιτείται εκτός αν η παρακολούθηση υποδεικνύει κίνδυνο για ΔΑΦ.

**ΜΕΤΡΙΟΣ ΚΙΝΔΥΝΟΣ: Συνολικό Σκορ 3-7:** Χορηγήστε το Follow-Up (το δεύτερο στάδιο του M-CHAT-R/F) για να πάρετε επιπλέον πληροφορίες για τις απαντήσεις με πιθανότητα κινδύνου. Αν το σκορ του M-CHAT-R/F παραμένει στο 2 ή υψηλότερο, το παιδί έχει ανιχνευθεί θετικά. Απαιτείται δράση: παραπέμψτε το παιδί για περαιτέρω διαγνωστική αξιολόγηση και αξιολόγηση για **πρώιμη παρέμβαση**. Αν το σκορ στο Follow-Up είναι 0-1, το παιδί έχει ανιχνευθεί ως αρνητικό. Δεν απαιτείται περαιτέρω δράση εκτός αν η παρακολούθηση υποδεικνύει κίνδυνο για ΔΑΦ. Το παιδί θα πρέπει να ανιχνευθεί ξανά σε μελλοντικές προληπτικές επισκέψεις.

**ΥΨΗΛΟΣ ΚΙΝΔΥΝΟΣ: Συνολικό Σκορ 8-20:** Μπορείτε να προσπεράσετε το Follow-Up και να παραπέμψετε άμεσα για διαγνωστική αξιολόγηση και αξιολόγηση για **πρώιμη παρέμβαση**.

## M-CHAT-R™

Παρακαλώ απαντήστε τις ερωτήσεις για το παιδί σας. Παρακαλώ σκεφτείτε πώς το παιδί σας συμπεριφέρεται συνήθως. Αν έχετε δει το παιδί σας να κάνει την συμπεριφορά λίγες φορές, αλλά συνήθως δεν την κάνει, τότε παρακαλώ απαντήστε **όχι**. Παρακαλώ βάλτε σε κύκλο το **ναι** ή **όχι** για κάθε ερώτηση. Ευχαριστώ πολύ.

1. Αν δείξετε κάτι στην άλλη μεριά του δωματίου, το παιδί σας θα το κοιτάξει; Ναι Όχι  
(**ΓΙΑ ΠΑΡΑΔΕΙΓΜΑ**, αν δείξετε ένα παιχνίδι ή ένα ζώο, το παιδί κοιτάει το παιχνίδι ή το ζώο;)
2. Έχετε αναρωτηθεί ποτέ αν το παιδί σας μπορεί να είναι κωφό; Ναι Όχι
3. Το παιδί σας παίζει παιχνίδια ρόλων ή φαντασικό παιχνίδι; Ναι Όχι  
( **ΓΙΑ ΠΑΡΑΔΕΙΓΜΑ**, κάνει ότι πίνει από ένα άδειο ποτήρι, να κάνει ότι μιλάει στο τηλέφωνο, ή ότι ταιζει μια κούκλα ή ένα λούτρινο ζώακι;)
4. Αρέσει στο παιδί σας να σκαρφαλώνει σε πράγματα; Ναι Όχι  
(**ΓΙΑ ΠΑΡΑΔΕΙΓΜΑ**, έπιπλα, στα παιχνίδια της παιδικής χαράς, σκάλες)
5. Το παιδί κάνει ασυνήθεις κινήσεις με τα δάκτυλά κοντά στα μάτια του; Ναι Όχι  
(**ΓΙΑ ΠΑΡΑΔΕΙΓΜΑ**, το παιδί κουνάει τα δάκτυλα κοντά στα μάτια του;)
6. Το παιδί δείχνει με το ένα δάκτυλο για ζητήσει κάτι ή για ζητήσει βοήθεια; Ναι Όχι  
(**ΓΙΑ ΠΑΡΑΔΕΙΓΜΑ**, δείχνει ένα σνακ ή ένα παιχνίδι που δεν το φτάνει)
7. Το παιδί σας δείχνει με το ένα δάκτυλο για σας δείξει κάτι ενδιαφέρον; Ναι Όχι  
(**ΓΙΑ ΠΑΡΑΔΕΙΓΜΑ**, να δείχνει ένα αεροπλάνο στον ουρανό ή ένα μεγάλο φορτηγό στον δρόμο)
8. Το παιδί σας ενδιαφέρεται για άλλα παιδιά Ναι Όχι  
(**ΓΙΑ ΠΑΡΑΔΕΙΓΜΑ**, το παιδί σας παρακολουθεί άλλα παιδιά, τους χαμογελάει ή πάει σ'αυτά;
9. Το παιδί σας δείχνει πράγματα, φέρνοντάς τα σε σας ή κρατώντας τα ψηλά για να σας τα δείξει – όχι για να τον βοηθήσετε αλλά για να τα μοιραστεί; Ναι Όχι  
(**ΓΙΑ ΠΑΡΑΔΕΙΓΜΑ**, δείχνοντας σας ένα λουλούδι, ένα λούτρινο ζώακι ή ένα φορτηγάκι -παιχνίδι)
10. Το παιδί σας ανταποκρίνεται όταν φωνάζετε το όνομά του; Ναι Όχι  
(**ΓΙΑ ΠΑΡΑΔΕΙΓΜΑ**, όταν λέτε το όνομά του, κοιτάζει πάνω, μιλάει ή μπαμπαλίζει, ή σταματά αυτό που κάνει;)
11. Όταν χαμογελάτε στο παιδί σας, σας ανταποδίδει το χαμόγελο; Ναι Όχι
12. Το παιδί σας εκνευρίζεται από τους θορύβους της καθημερινότητας; Ναι Όχι  
(**ΓΙΑ ΠΑΡΑΔΕΙΓΜΑ**, το παιδί σας φωνάζει ή κλαίει σε θόρυβο όπως μια απορροφητική σκούπα ή δυνατή μουσική;)
13. Το παιδί σας περπατάει; Ναι Όχι
14. Το παιδί σας κοιτάζει στα μάτια όταν του μιλάτε ή παίζετε μαζί του ή όταν το ντύνετε; Ναι Όχι
15. Το παιδί σας αντιγράφει, μιμείται αυτά που κάνετε; Ναι Όχι  
(**ΓΙΑ ΠΑΡΑΔΕΙΓΜΑ**, κάνει «γεία» κουνώντας το χέρι, χειροκροτάει, κάνει αστείους θορύβους όταν κάνετε κι εσείς)
16. Αν γυρίσετε το κεφάλι σας να κοιτάξετε κάτι, το παιδί σας κοιτάζει γύρω αναζητώντας να δει τί βλέπετε; Ναι Όχι
17. Το παιδί σας προσπαθεί να σας κάνει να τον κοιτάξετε; Ναι Όχι  
(**ΓΙΑ ΠΑΡΑΔΕΙΓΜΑ**, το παιδί σας κοιτάει για έπαινο ή λέει «κοίτα» ή «κοίτα με»;) )
18. Το παιδί σας καταλαβαίνει όταν του λέτε να κάνει κάτι; Ναι Όχι  
(**ΓΙΑ ΠΑΡΑΔΕΙΓΜΑ**, χωρίς να δείξετε, το παιδί σας μπορεί να καταλάβει «βάλε το βιβλίο στην καρέκλα» ή «φέρε μου την κουβέρτα» ;)
19. Αν κάτι νέο συμβεί, το παιδί σας κοιτάζει στο πρόσωπο για να δει πώς αισθάνεστε για αυτό; ( **ΓΙΑ ΠΑΡΑΔΕΙΓΜΑ**, αν ακούσει ένα παράξενο ή αστείο θόρυβο ή δει ένα νέο παιχνίδι, θα γυρίσει να σας κοιτάξει;) Ναι Όχι
20. Του αρέσουν κινητικές δραστηριότητες; Ναι Όχι  
(**ΓΙΑ ΠΑΡΑΔΕΙΓΜΑ**, να τον κάνετε κούνια ή να κουνιέται στο γόνατό σας;)

© 2009 Diana Robins, Deborah Fein & Marianne Barton

© Greek Translation 2015: Δρ Δ. Δημητρίου - Παπαβασιλείου MD Ph.D. Παιδίατρος

Νευροαναπτυξιολόγος, [drdimi@yahoo.com](mailto:drdimi@yahoo.com) κα Ε. Γλυκύ Εργοθεραπεύτρια,

Ελληνική Εταιρεία Αναπτυξιακής & Συμπεριφορικής Παιδιατρικής [www.paidiatriki.com](http://www.paidiatriki.com)

## Άδειες για χρήση του M-CHAT-R/F

Η Τροποποιημένη Λίστα Ελέγχου για Αυτισμό σε νήπια, Αναθεωρημένο, με Έλεγχο Παρακολούθησης - Follow-Up (M-CHAT-R/F) (M-CHAT-R/F; Robins, Fein, & Barton, 2009) έχει σχεδιαστεί για να συνοδεύει το MCHAT R. Το M-CHAT-R/F διατίθεται για κατέβαση από το [www.mchatscreen.com](http://www.mchatscreen.com)

Το M-CHAT-R/F τελεί υπό πνευματικά δικαιώματα και η χρήση αυτού του εργαλείου περιορίζεται από τους συγγραφείς και τους έχοντες τα πνευματικά δικαιώματα. Το M-CHAT-R και το M-CHAT-R/F μπορεί να χρησιμοποιηθούν για κλινικούς, ερευνητικούς και εκπαιδευτικούς σκοπούς. Αν και έχουμε διαθέσιμο το εργαλείο δωρεάν για αυτές τις χρήσεις, δεν αποτελεί ανοικτή πηγή. Οποιοσδήποτε ενδιαφέρεται να χρησιμοποιήσει το M-CHAT-R/F σε οποιαδήποτε εμπορικά ή ηλεκτρονικά προϊόντα πρέπει να επικοινωνήσουν με την Diana L. Robins στο [mchatscreen2009@gmail.com](mailto:mchatscreen2009@gmail.com) για να ζητήσουν άδεια.

## Οδηγίες για Χρήση

Το M-CHAT-R/F σχεδιάστηκε για να χρησιμοποιηθεί με το M-CHAT-R: το M-CHAT-R είναι έγκυρο για ανίχνευση νηπίων μεταξύ 16-39 μηνών, για να εκτιμήσει την πιθανότητα κινδύνου για το φάσμα αυτιστικών διαταραχών (ΔΑΦ). Οι χρήστες πρέπει να γνωρίζουν ότι ακόμα και με το Follow-Up, ένας σημαντικός αριθμός παιδιών που αποτυγχάνουν στο M-CHAT-R δεν θα διαγνωστούν με ΔΑΦ. Παρόλα αυτά, αυτά τα παιδιά είναι σε κίνδυνο για άλλες αναπτυξιακές διαταραχές ή καθυστερήσεις, και ως εκ τούτου, το Follow-Up επιβάλλεται για οποιοδήποτε παιδί ανιχνεύεται θετικό. Όταν ένας γονέας έχει συμπληρώσει το M-CHAT-R, υπολογίστε το σκορ του εργαλείου, σύμφωνα με τις οδηγίες. Αν το παιδί ανιχνευθεί θετικό, επιλέξτε τα στοιχεία του Follow-Up σύμφωνα με το σε ποιά στοιχεία το παιδί απέτυχε στο M-CHAT-R. Μόνο αυτά τα στοιχεία στα οποία αρχικά απέτυχε το παιδί, χρειάζεται να χορηγηθούν για μια πλήρη συνέντευξη.

Κάθε σελίδα της συνέντευξης αντιστοιχεί σε ένα στοιχείο του M-CHAT-R. Ακολουθήστε το πλαίσιο του αλγορίθμου ρωτώντας ερωτήσεις έως ότου σημειώσετε ένα Επιτυχία ή Αποτυχία. Παρακαλώ σημειώστε ότι οι γονείς μπορεί να αναφέρουν «ίσως» σε σχέση με τις ερωτήσεις της συνέντευξης. Όταν ο γονέας αναφέρει «ίσως», ρωτήστε κατά πόσο η πιο συχνή απάντηση είναι «ναι» ή «όχι» και συνεχίστε την συνέντευξη σύμφωνα με την απάντηση που έδωσαν. Όπου υπάρχει περιθώριο να αναφέρετε μια «άλλη» απάντηση, ο εξεταστής πρέπει να χρησιμοποιήσει την κρίση του για να αποφασίσει αν είναι πετυχημένη απάντηση ή όχι.

Υπολογίστε τις απαντήσεις σε κάθε στοιχείο στο Φύλλο Υπολογισμού M-CHAT-R/F (που περιέχει τα ίδια στοιχεία με το M-CHAT-R, αλλά το Ναι/Όχι έχει αντικατασταθεί με Επιτυχία/Αποτυχία). Η συνέντευξη θεωρείται να είναι ανιχνευτικά θετική αν το παιδί αποτύχει σε οποιαδήποτε **δύο** στοιχεία στο Follow-Up. Αν το παιδί ανιχνευθεί θετικό στο M-CHAT-R/F, συστήνεται έντονα να παραπεμφθεί το παιδί για πρώιμη παρέμβαση και διαγνωστικό έλεγχο όσο το δυνατόν γρηγορότερα. Παρακαλώ σημειώστε ότι αν ο λειτουργός υγείας έχει ανησυχίες σχετικά με ΔΑΦ, τα παιδιά θα πρέπει να παραπεμφθούν για αξιολόγηση ανεξάρτητα από το σκορ του M-CHAT-R or M-CHAT-R/F.

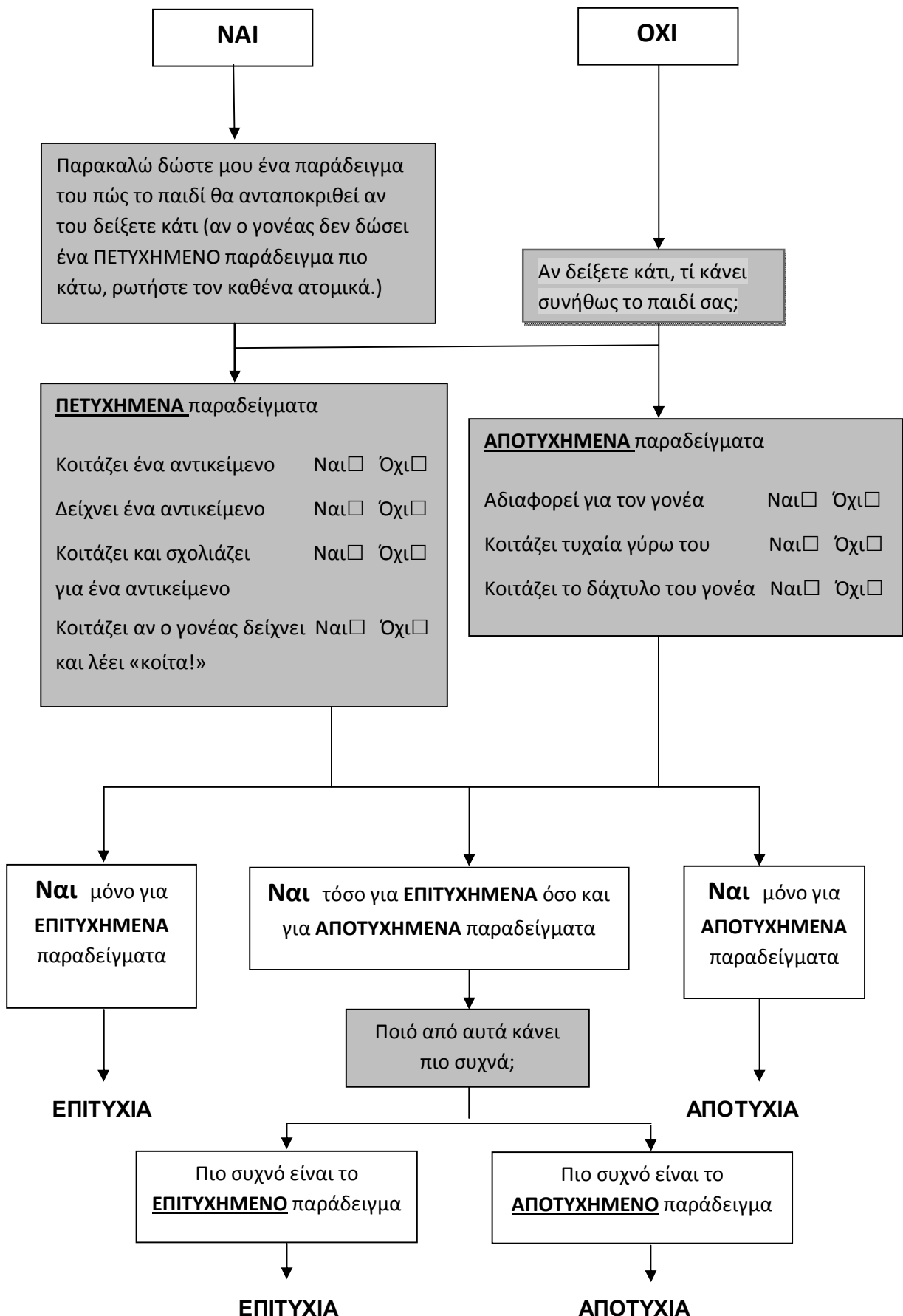
## Υπολογισμός Σκορ του M-CHAT-R Follow-Up™

Παρακαλώ σημειώστε: Το Ναι/Όχι έχει αντικατασταθεί με το Επιτυχία/Αποτυχία

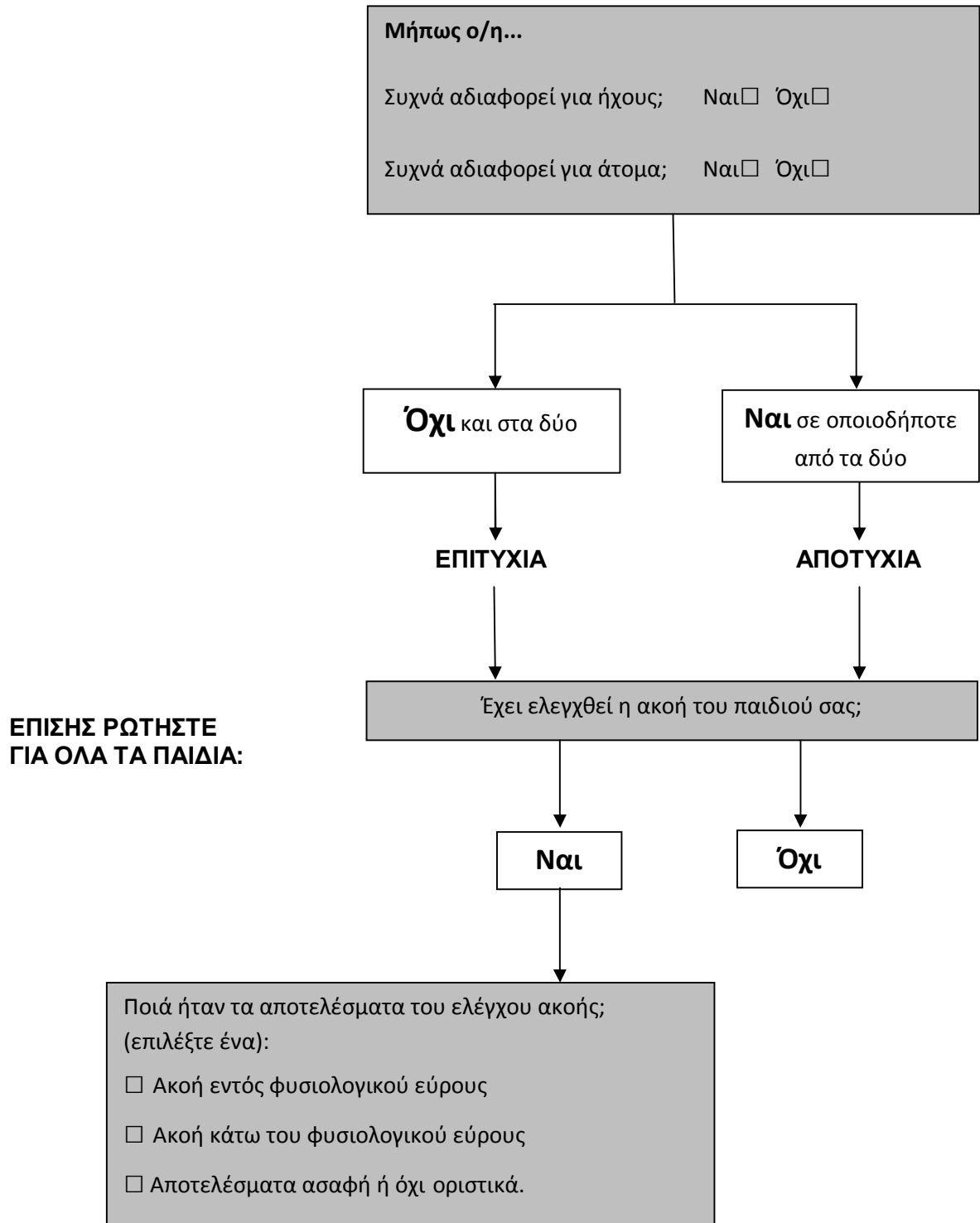
- |  |          |          |
|--|----------|----------|
| 1. Αν δείξετε κάτι στην άλλη μεριά του δωματίου, το παιδί σας θα το κοιτάξει;<br>( <b>ΓΙΑ ΠΑΡΑΔΕΙΓΜΑ</b> , αν δείξετε ένα παιχνίδι ή ένα ζώο, το παιδί κοιτάει το παιχνίδι ή το ζώο;)  | Επιτυχία | Αποτυχία |
| 2. Έχετε αναρωτηθεί ποτέ αν το παιδί σας μπορεί να είναι κωφό;   | Επιτυχία | Αποτυχία |
| 3. Το παιδί σας παίζει παιχνίδια ρόλων ή φαντασικό παιχνίδι;<br>( <b>ΓΙΑ ΠΑΡΑΔΕΙΓΜΑ</b> , κάνει ότι πίνει από ένα άδειο ποτήρι, να κάνει ότι μιλάει στο τηλέφωνο, ή ότι ταιάζει μια κούκλα ή ένα λούτρινο ζώακι;)  | Επιτυχία | Αποτυχία |
| 4. Αρέσει στο παιδί σας να σκαρφαλώνει σε πράγματα;<br>( <b>ΓΙΑ ΠΑΡΑΔΕΙΓΜΑ</b> , έπιπλα, στα παιχνίδια της παιδικής χαράς, σκάλες)   | Επιτυχία | Αποτυχία |
| 5. Το παιδί κάνει ασυνήθεις κινήσεις με τα δάκτυλά κοντά στα μάτια του;<br>( <b>ΓΙΑ ΠΑΡΑΔΕΙΓΜΑ</b> , το παιδί κουνάει τα δάκτυλα κοντά στα μάτια του;)   | Επιτυχία | Αποτυχία |
| 6. Το παιδί δείχνει με το ένα δάκτυλο για ζητήσει κάτι ή για ζητήσει βοήθεια;<br>( <b>ΓΙΑ ΠΑΡΑΔΕΙΓΜΑ</b> , δείχνει ένα σνακ ή ένα παιχνίδι που δεν το φτάνει)  | Επιτυχία | Αποτυχία |
| 7. Το παιδί σας δείχνει με το ένα δάκτυλο για σας δείξει κάτι ενδιαφέρον;<br>( <b>ΓΙΑ ΠΑΡΑΔΕΙΓΜΑ</b> , να δείχνει ένα αεροπλάνο στον ουρανό ή ένα μεγάλο φορτηγό στον δρόμο)   | Επιτυχία | Αποτυχία |
| 8. Το παιδί σας ενδιαφέρεται για άλλα παιδιά<br>( <b>ΓΙΑ ΠΑΡΑΔΕΙΓΜΑ</b> , το παιδί σας παρακολουθεί άλλα παιδιά, τους χαμογελάει ή πάει σ'αυτά;  | Επιτυχία | Αποτυχία |
| 9. Το παιδί σας δείχνει πράγματα, φέρνοντάς τα σε σας ή κρατώντας τα ψηλά για να σας τα δείξει – όχι για να τον βοηθήσετε αλλά για να τα μοιραστεί;<br>( <b>ΓΙΑ ΠΑΡΑΔΕΙΓΜΑ</b> , δείχνοντας σας ένα λουλουδί, ένα λούτρινο ζώακι ή ένα φορηγάκι -παιχνίδι) | Επιτυχία | Αποτυχία |
| 10. Το παιδί σας ανταποκρίνεται όταν φωνάζετε το όνομά του;<br>( <b>ΓΙΑ ΠΑΡΑΔΕΙΓΜΑ</b> , όταν λέτε το όνομά του, κοιτάζει πάνω, μιλάει ή μπαμπαλίζει, ή σταματά αυτό που κάνει;)   | Επιτυχία | Αποτυχία |
| 11. Όταν χαμογελάτε στο παιδί σας, σας ανταποδίδει το χαμόγελο;  | Επιτυχία | Αποτυχία |
| 12. Το παιδί σας εκνευρίζεται από τους θορύβους της καθημερινότητας;<br>( <b>ΓΙΑ ΠΑΡΑΔΕΙΓΜΑ</b> , το παιδί σας φωνάζει ή κλαίει σε θόρυβο όπως μια απορροφητική σκούπα ή δυνατή μουσική;)  | Επιτυχία | Αποτυχία |
| 13. Το παιδί σας περπατάει;  | Επιτυχία | Αποτυχία |
| 14. Το παιδί σας κοιτάζει στα μάτια όταν του μιλάτε ή παίζετε μαζί του ή όταν το ντύνετε;  | Επιτυχία | Αποτυχία |
| 15. Το παιδί σας αντιγράφει, μιμείται αυτά που κάνετε;<br>( <b>ΓΙΑ ΠΑΡΑΔΕΙΓΜΑ</b> , κάνει «γεια» κουνώντας το χέρι, χειροκροτάει, κάνει αστείους θορύβους όταν κάνετε κι εσείς)  | Επιτυχία | Αποτυχία |
| 16. Αν γυρίσετε το κεφάλι σας να κοιτάξετε κάτι, το παιδί σας κοιτάζει γύρω αναζητώντας να δει τί βλέπετε;   | Επιτυχία | Αποτυχία |
| 17. Το παιδί σας προσπαθεί να σας κάνει να τον κοιτάξετε;<br>( <b>ΓΙΑ ΠΑΡΑΔΕΙΓΜΑ</b> , το παιδί σας κοιτάει για έπαινο ή λέει «κοίτα» ή «κοίτα με»;  | Επιτυχία | Αποτυχία |
| 18. Το παιδί σας καταλαβαίνει όταν του λέτε να κάνει κάτι;<br>( <b>ΓΙΑ ΠΑΡΑΔΕΙΓΜΑ</b> , χωρίς να δείξετε, το παιδί σας μπορεί να καταλάβει «βάλε το βιβλίο στην καρέκλα» ή «φέρε μου την κουβέρτα» ;)  | Επιτυχία | Αποτυχία |
| 19. Αν κάτι νέο συμβεί, το παιδί σας κοιτάζει στο πρόσωπο για να δει πώς αισθάνεστε για αυτό; ( <b>ΓΙΑ ΠΑΡΑΔΕΙΓΜΑ</b> , αν ακούσει ένα παράξενο ή ασυνήθιστο θόρυβο ή δει ένα νέο παιχνίδι, θα γυρίσει να σας κοιτάξει;)                                   | Επιτυχία | Αποτυχία |
| 20. Του αρέσουν κινητικές δραστηριότητες;<br>( <b>ΓΙΑ ΠΑΡΑΔΕΙΓΜΑ</b> , να τον κάνετε κούνια ή να κουνιέται στο γόνατό σας;)  | Επιτυχία | Αποτυχία |

Συνολικό Σκορ: \_\_\_\_\_

1. Αν δείξετε κάτι στην άλλη μεριά του δωματίου, ο/η \_\_\_\_\_ θα το κοιτάξει;

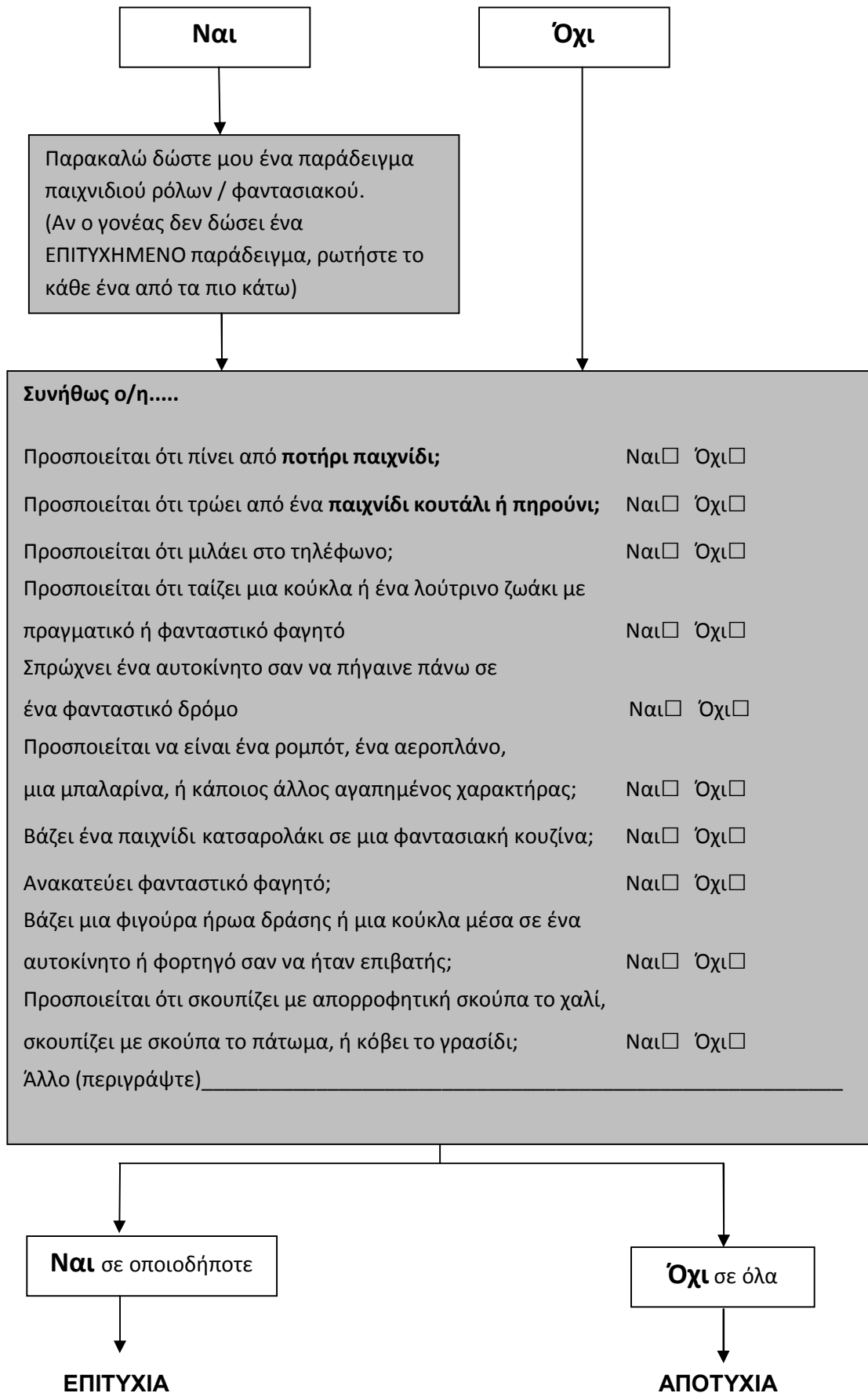


2. Αναφέρατε ότι αναρωτηθήκατε αν το παιδί σας είναι κωφό. Τί σας οδήγησε να το σκεφτείτε αυτό;

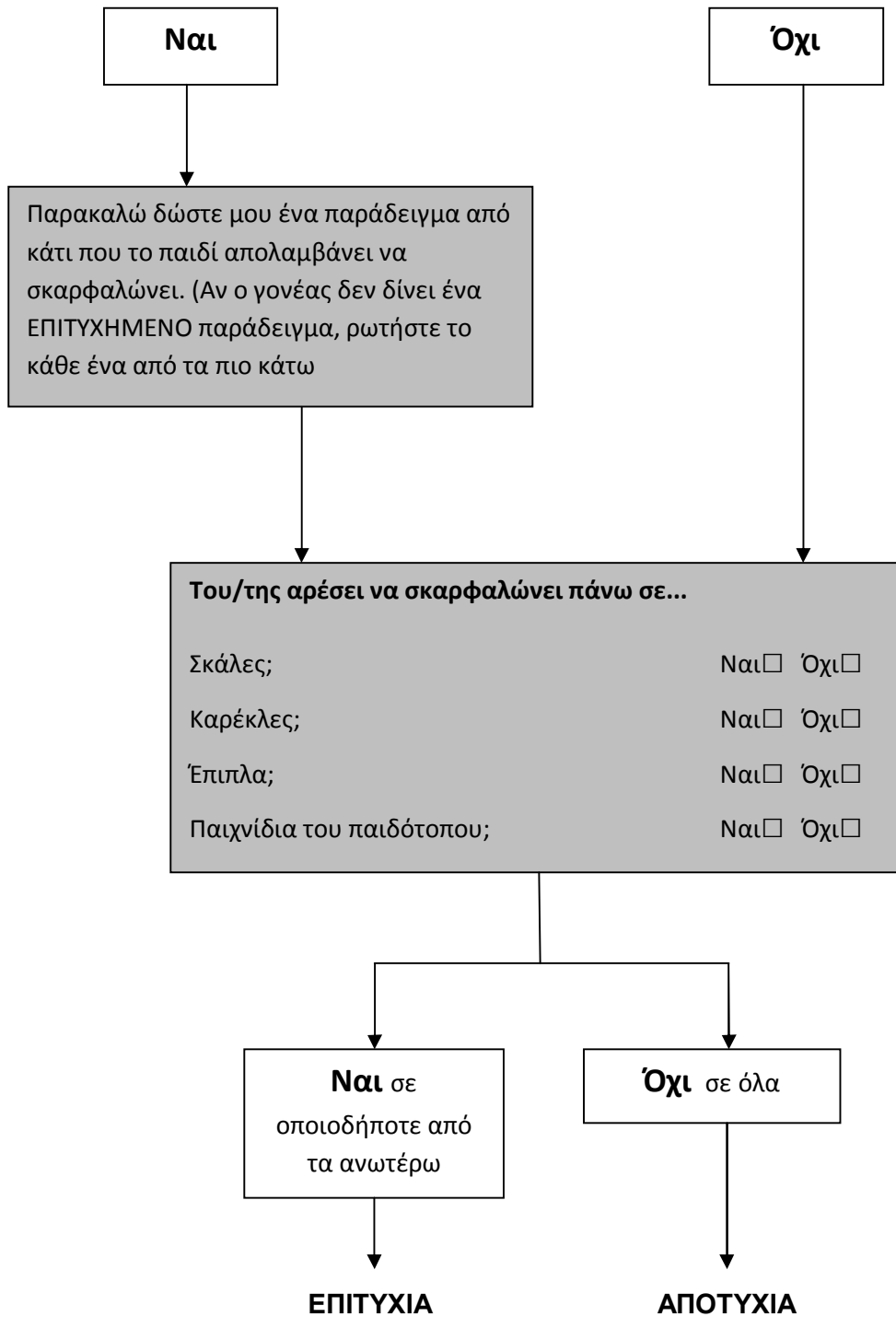




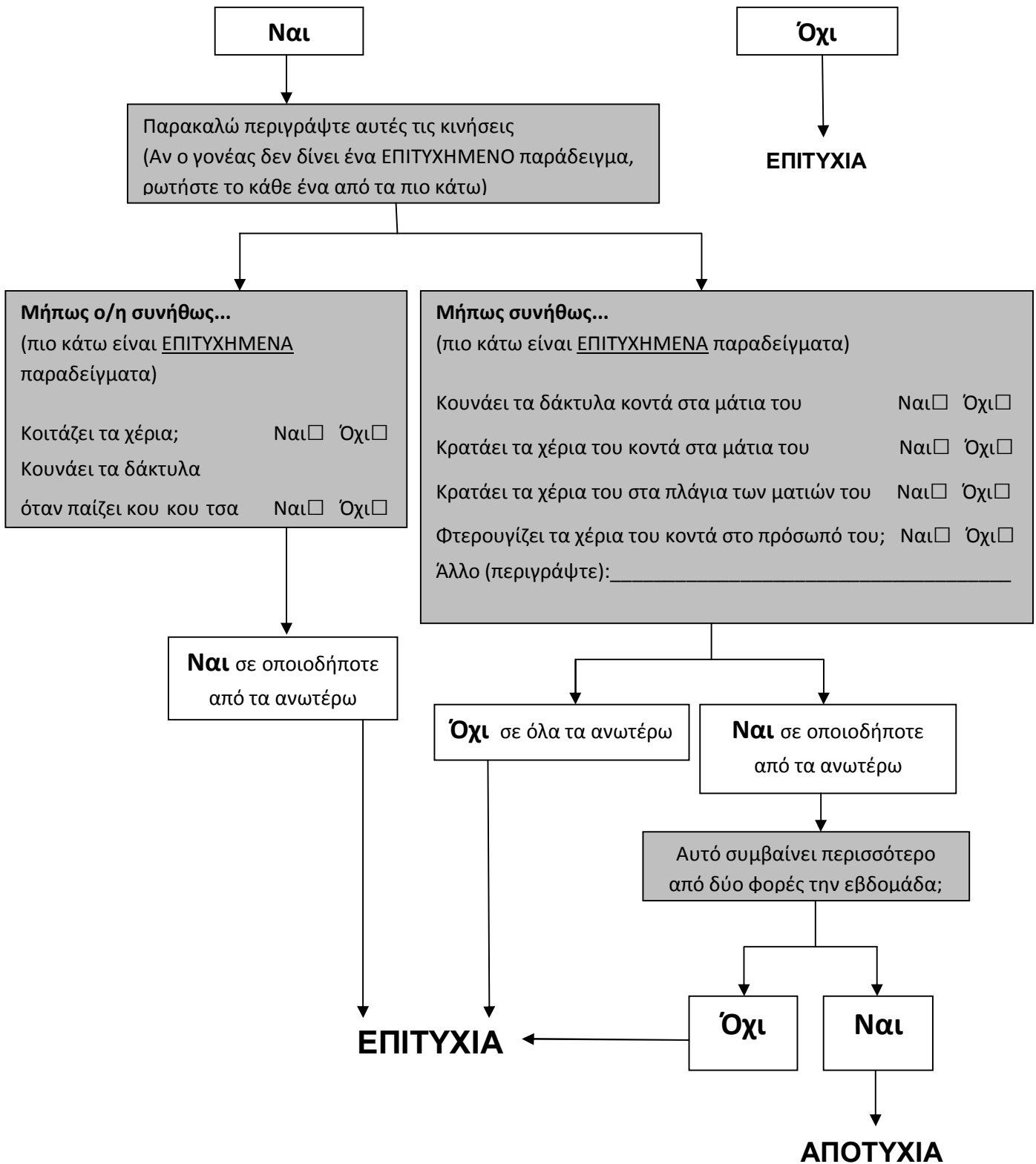
3. Ο/Η \_\_\_\_\_ παίζει παιχνίδια ρόλων ή φανταστικό παιχνίδι;



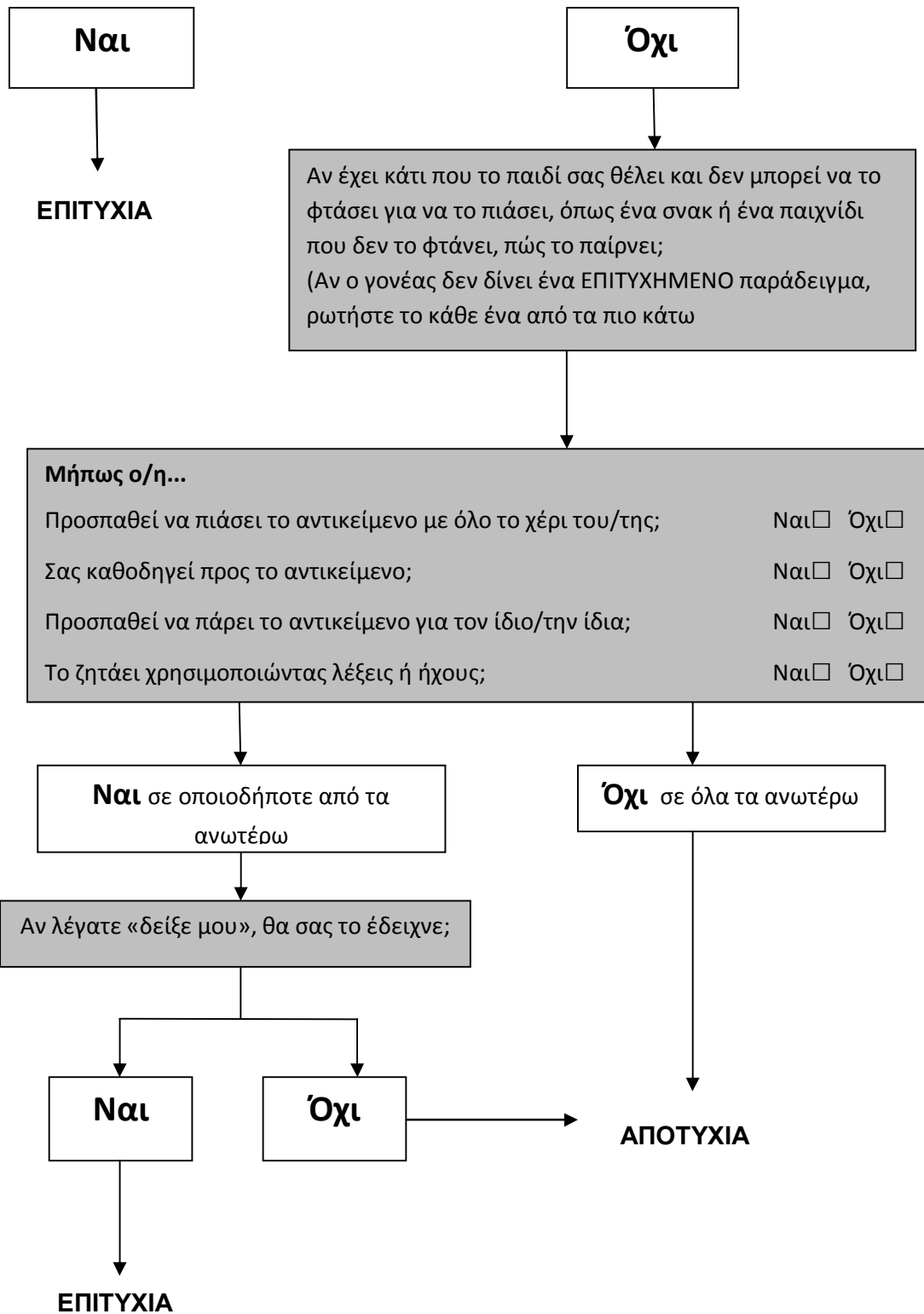
4. Στον/στην \_\_\_\_\_ αρέσει να σκαρφαλώνει σε πράγματα;



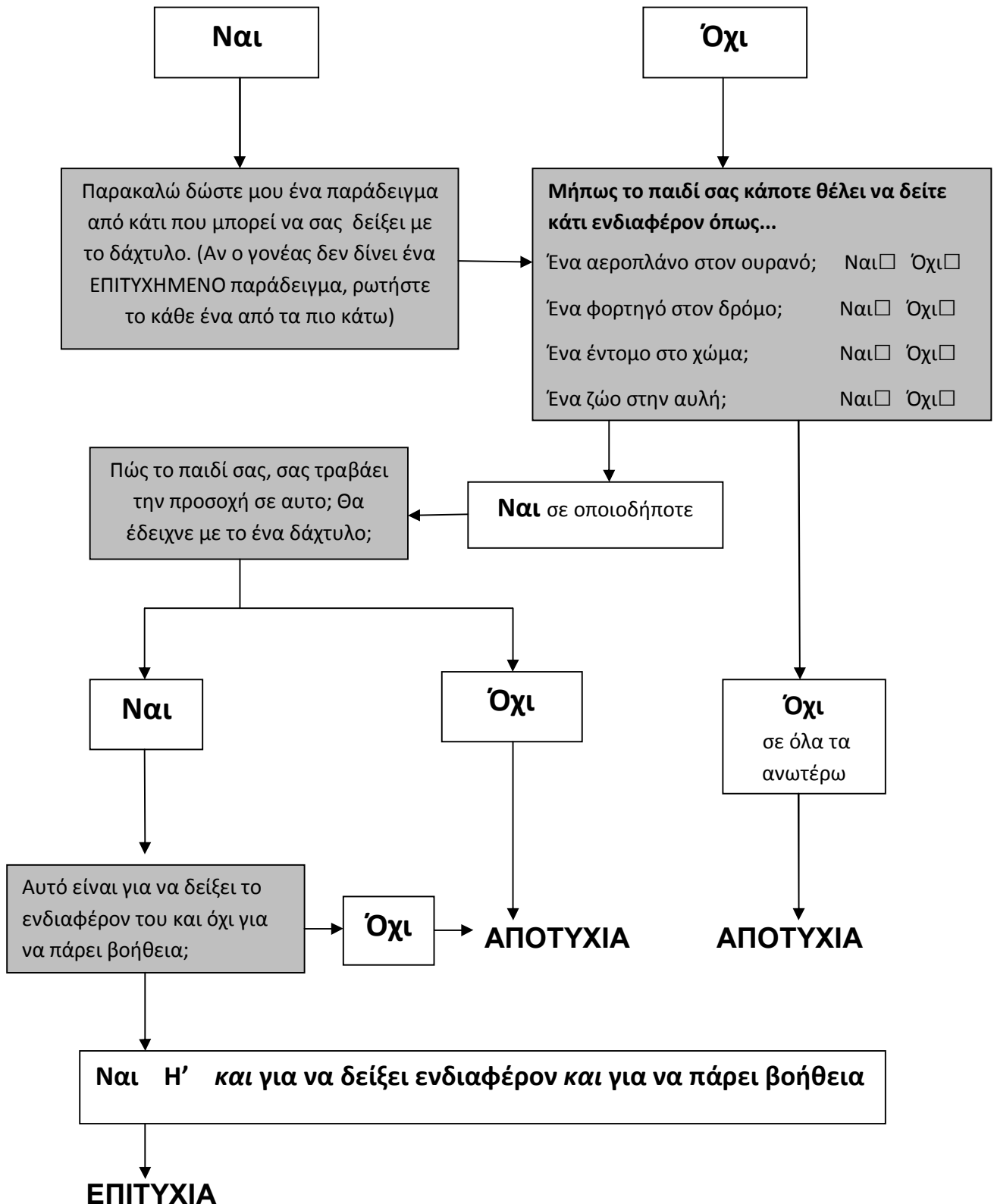
5. Μήπως ο/η \_\_\_\_\_ κάνει ασυνήθεις κινήσεις με τα δάχτυλα κοντά στα μάτια του;



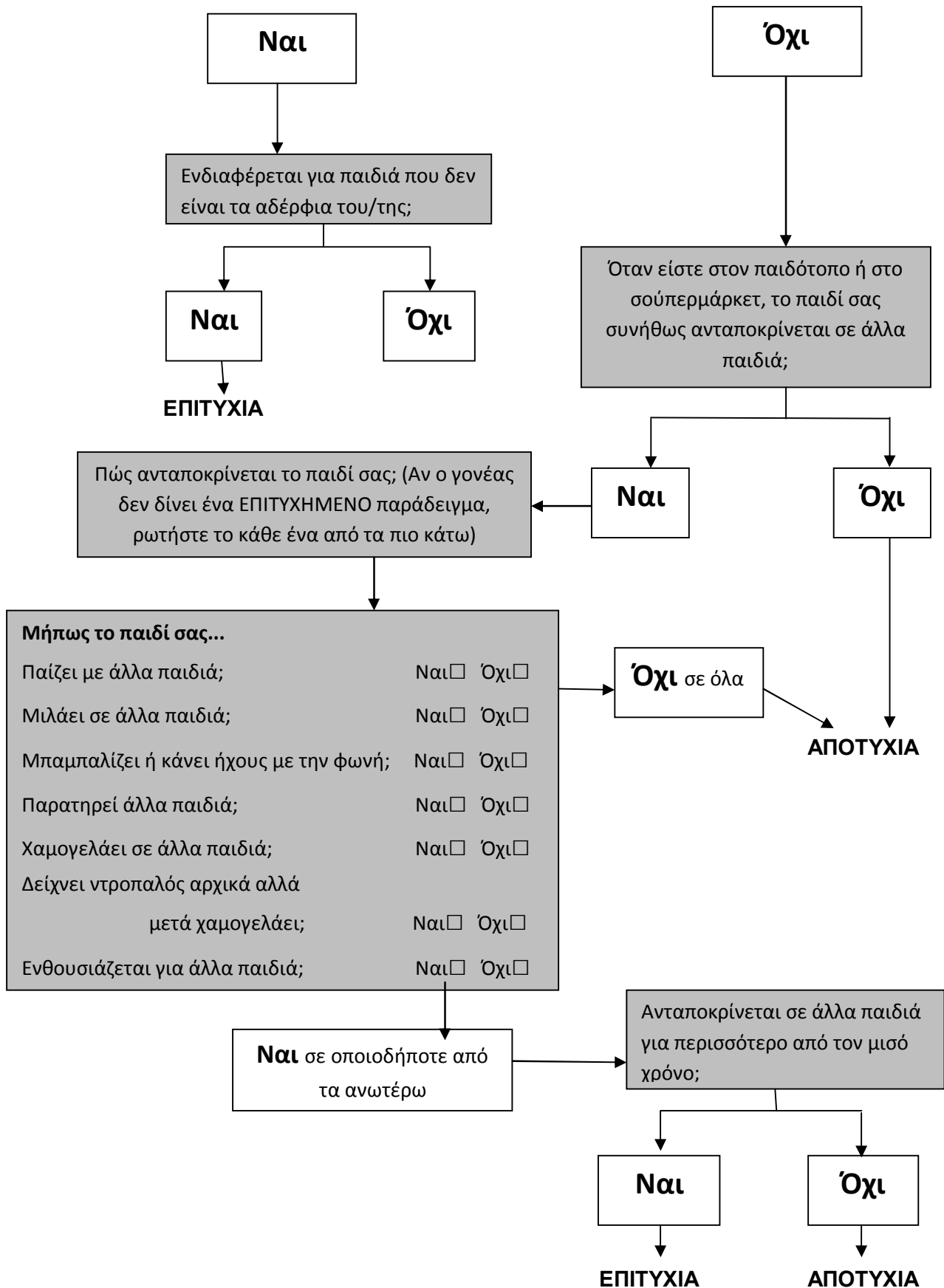
6. Ο/Η \_\_\_\_\_ δείχνει με ένα δάχτυλο για να ζητήσει κάτι ή για να πάρει βοήθεια;



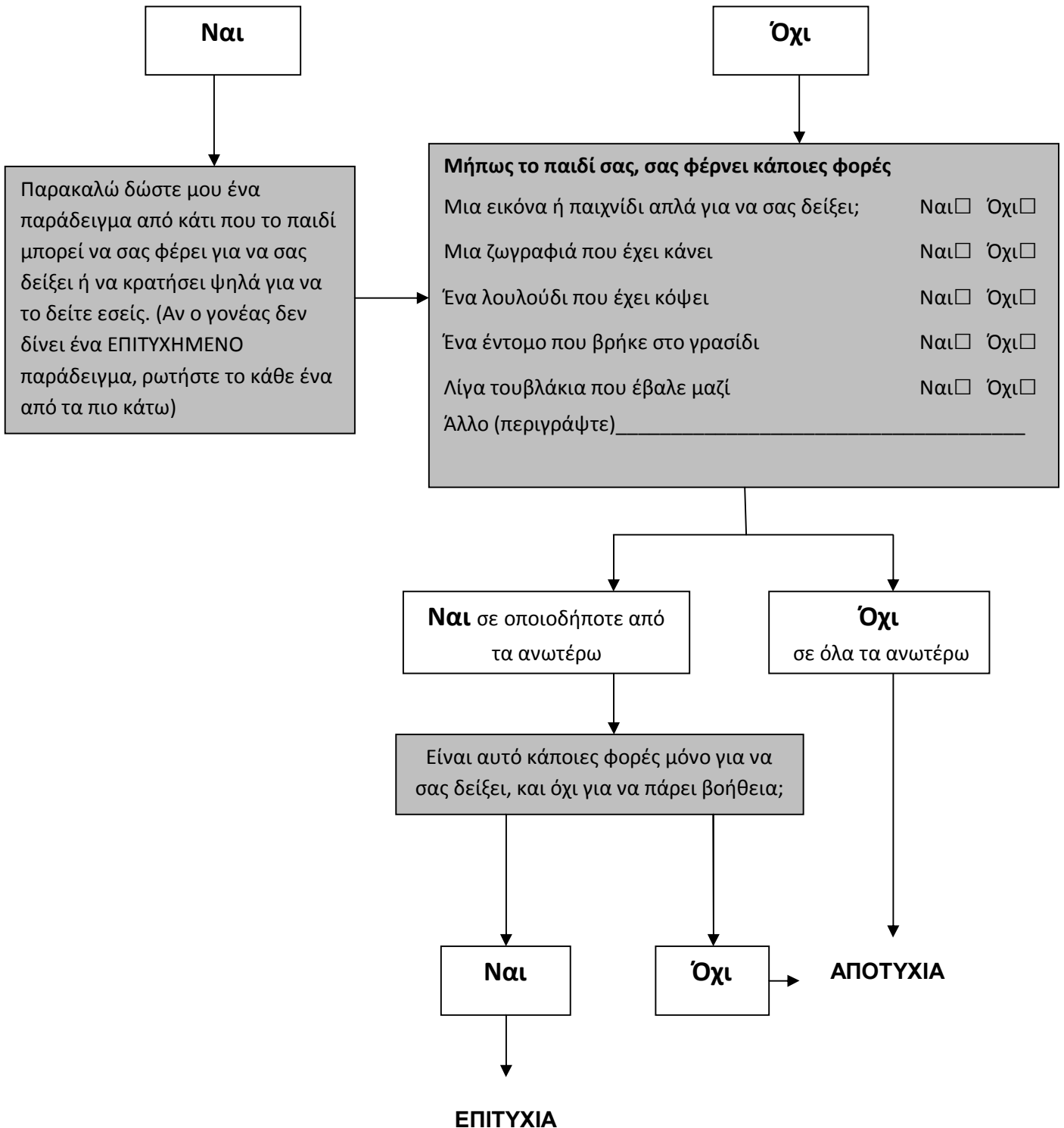
7. \* Αν ο εξεταστής μόλις ρώτησε την ερώτηση 6, τότε αρχίστε έτσι: Μόλις μιλήσαμε για αν το παιδί δείχνει για να ζητήσει κάτι, ΡΩΤΗΣΤΕ ΟΛΟΥΣ-> Μήπως ο/η \_\_\_\_\_ δείχνει με το ένα δάχτυλο (τον δείκτη) για να σας δείξει κάτι ενδιαφέρον;



8. Ο/Η \_\_\_\_\_ ενδιαφέρεται για άλλα παιδάκια;



9. Ο/Η \_\_\_\_\_ σας δείχνει πράγματα με το να τα φέρνει σε σας ή κρατώντας τα ψηλά για να τα δείτε; Όχι απλά για να το βοηθήσετε αλλά για να το μοιραστεί;



10. Το παιδί ανταποκρίνεται όταν φωνάζετε το όνομά του;

Ναι

Όχι

Παρακαλώ δώστε μου ένα παράδειγμα του πώς το παιδί ανταποκρίνεται όταν φωνάζετε το όνομά του/της. (Αν ο γονέας δεν δίνει ένα ΕΠΙΤΥΧΗΜΕΝΟ παράδειγμα, ρωτήστε το κάθε ένα από τα πιο κάτω)

Αν το παιδί δεν ασχολείται με κάτι διασκεδαστικό ή ενδιαφέρον, τι κάνει όταν του φωνάζετε το όνομά του; (Αν ο γονέας δεν δίνει ένα ΕΠΙΤΥΧΗΜΕΝΟ παράδειγμα, ρωτήστε το κάθε ένα από τα πιο κάτω)

**Μήπως ο/η....**

(πιο κάτω είναι ΕΠΙΤΥΧΗΜΕΝΕΣ απαντήσεις)

Κοιτάζει ψηλά; Ναι  Όχι

Μιλάει ή μπαμπαλίζει; Ναι  Όχι

Σταματάει αυτό που κάνει; Ναι  Όχι

**Μήπως ο/η....**

(πιο κάτω είναι ΑΠΟΤΥΧΗΜΕΝΕΣ απαντήσεις)

Δεν ανταποκρίνεται καθόλου Ναι  Όχι

Φαίνεται να ακούει αλλά αγνοεί τον γονέα; Ναι  Όχι

Ανταποκρίνεται μόνο αν ο γονέας είναι μπροστά στο πρόσωπο του παιδιού Ναι  Όχι

Ανταποκρίνεται μόνο αν τον αγγίξουν Ναι  Όχι

**Ναι** μόνο σε ΕΠΙΤΥΧΗΜΕΝΑ παραδείγματα

**Ναι** και σε ΕΠΙΤΥΧΗΜΕΝΑ και σε ΑΠΟΤΥΧΗΜΕΝΑ παραδείγματα

**Ναι** μόνο σε ΑΠΟΤΥΧΗΜΕΝΑ παραδείγματα

Ποιό από τα δύο κάνει πιο συχνά;

ΕΠΙΤΥΧΗΜΕΝΗ  
απάντηση

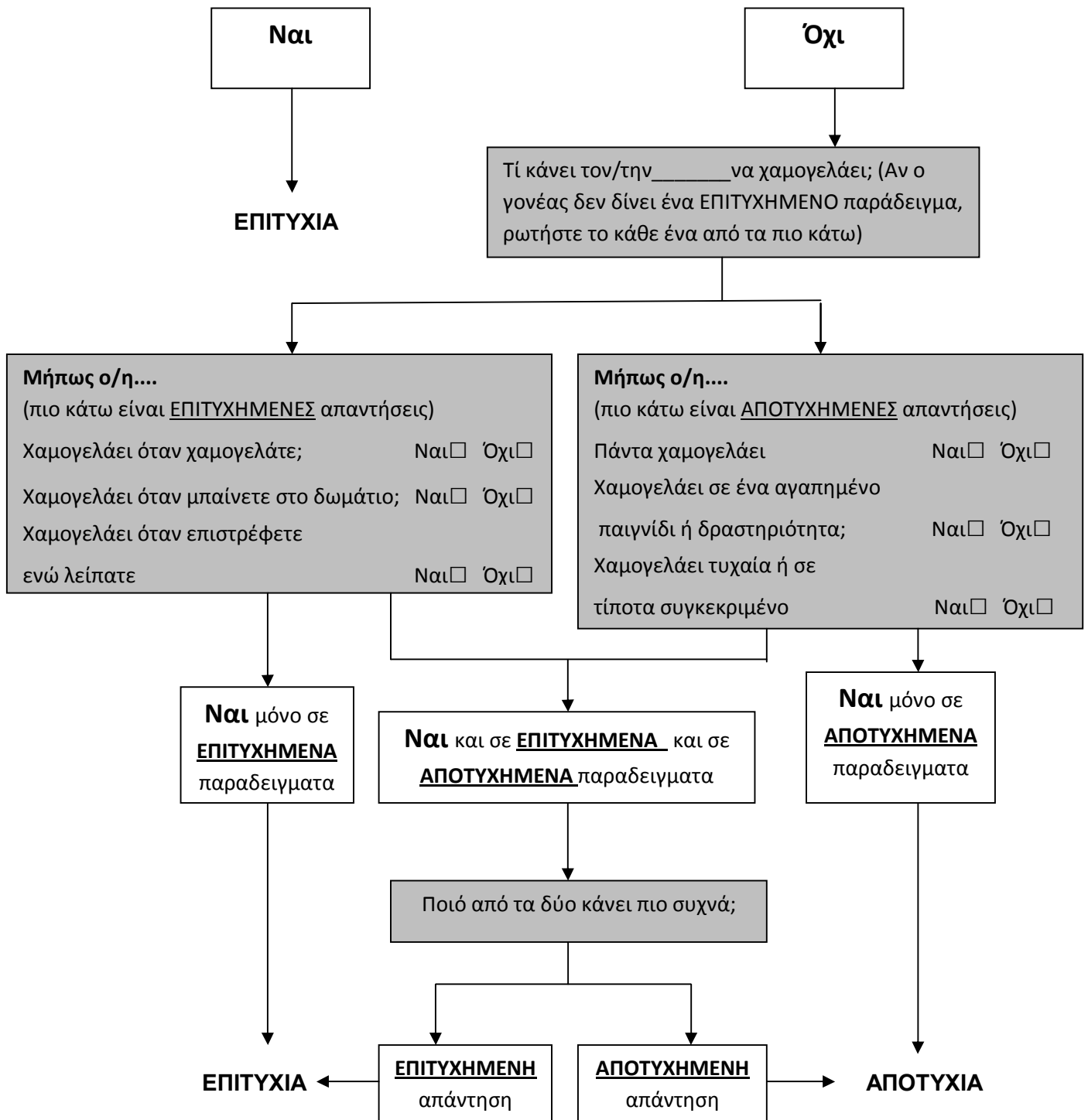
ΑΠΟΤΥΧΗΜΕΝΗ  
απάντηση

**ΕΠΙΤΥΧΙΑ**

**ΑΠΟΤΥΧΙΑ**



11. Όταν χαμογελάτε στον/στην \_\_\_\_\_, σας ανταποδίδει το χαμόγελο;



12. Ο/Η \_\_\_\_\_ εκνευρίζεται από θορύβους της καθημερινότητας;

**Ναι**

**Όχι**

**Μήπως το παιδί σας, έχει αρνητική αντίδραση στον ήχο ...**

Ενός πλυντηρίου;	Ναι <input type="checkbox"/> Όχι <input type="checkbox"/>
Βρεφών που κλαίει;	Ναι <input type="checkbox"/> Όχι <input type="checkbox"/>
Απορροφητικής σκούπας;	Ναι <input type="checkbox"/> Όχι <input type="checkbox"/>
Στεγνωτήρα μαλλιών;	Ναι <input type="checkbox"/> Όχι <input type="checkbox"/>
Κίνηση του δρόμου;	Ναι <input type="checkbox"/> Όχι <input type="checkbox"/>
Παιδιά που τσιρίζουν ή στριγγλίζουν;	Ναι <input type="checkbox"/> Όχι <input type="checkbox"/>
Δυνατή μουσική;	Ναι <input type="checkbox"/> Όχι <input type="checkbox"/>
Τηλέφωνο/κουδούνι πόρτας;	Ναι <input type="checkbox"/> Όχι <input type="checkbox"/>
Μέρη με θόρυβο όπως σουπερμάρκετ ή εστιατόριο;	Ναι <input type="checkbox"/> Όχι <input type="checkbox"/>
Άλλο (περιγράψτε) _____	Ναι <input type="checkbox"/> Όχι <input type="checkbox"/>

**Ναι** σε ένα ή κανένα

**ΕΠΙΤΥΧΙΑ**

**Ναι** σε δύο ή περισσότερα

Πώς το παιδί σας αντιδρά σε αυτούς τους θορύβους; (Αν ο γονέας δεν δίνει ένα ΕΠΙΤΥΧΗΜΕΝΟ παράδειγμα, ρωτήστε το κάθε ένα από τα πιο κάτω)

**Μήπως ο/η...**  
(πιο κάτω είναι ΕΠΙΤΥΧΗΜΕΝΕΣ απαντήσεις)

Καλύπτει τα αυτιά του ήρεμα; Ναι  Όχι

Σας λέει ότι δεν του/της αρέσει ο θόρυβος Ναι  Όχι

**Μήπως ο/η...**  
(πιο κάτω είναι ΑΠΟΤΥΧΗΜΕΝΕΣ απαντήσεις)

Φωνάζει Ναι  Όχι

Κλαίει; Ναι  Όχι

Καλύπτει τα αυτιά όταν εκνευρίζεται; Ναι  Όχι

**Ναι** μόνο σε ΕΠΙΤΥΧΗΜΕΝΑ παραδειγματα

**Ναι** και σε ΕΠΙΤΥΧΗΜΕΝΑ και σε ΑΠΟΤΥΧΗΜΕΝΑ παραδειγματα

**Ναι** μόνο σε ΑΠΟΤΥΧΗΜΕΝΑ παραδειγματα

Ποιό από τα δύο κάνει πιο συχνά;

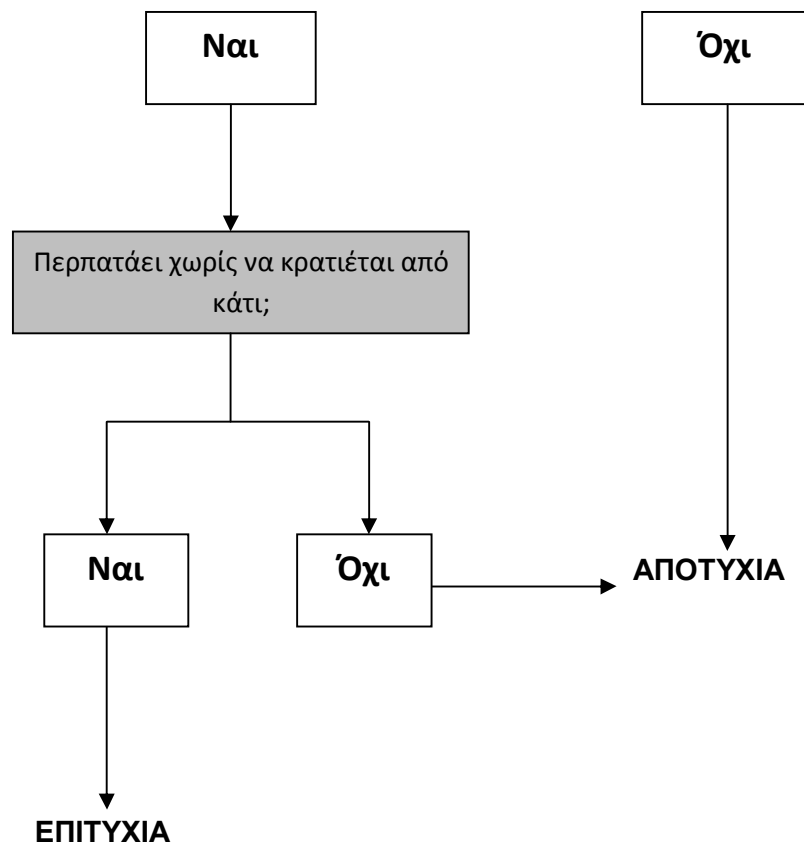
ΕΠΙΤΥΧΗΜΕΝΗ απάντηση

ΑΠΟΤΥΧΗΜΕΝΗ απάντηση

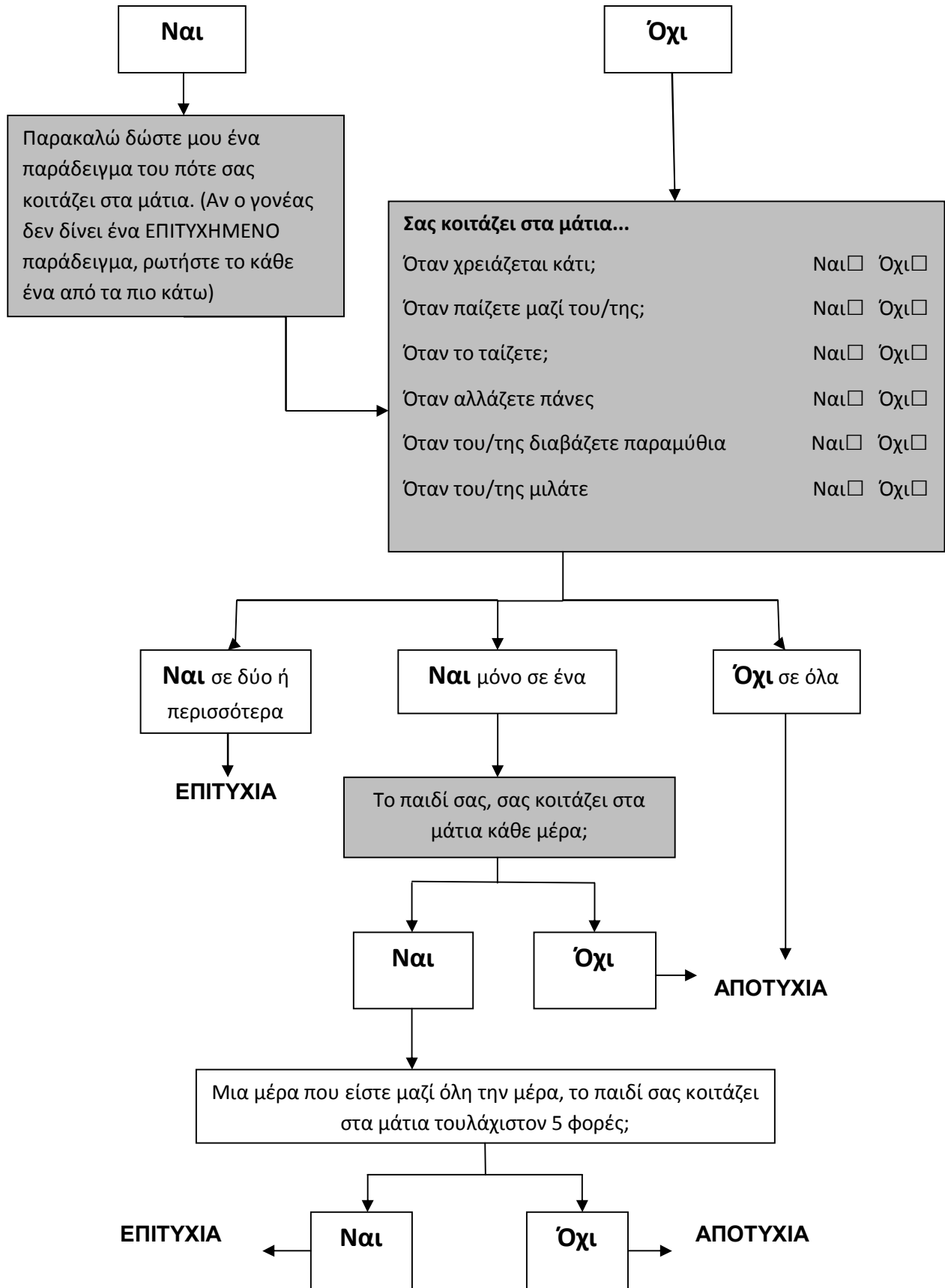
**ΕΠΙΤΥΧΙΑ**

**ΑΠΟΤΥΧΙΑ**

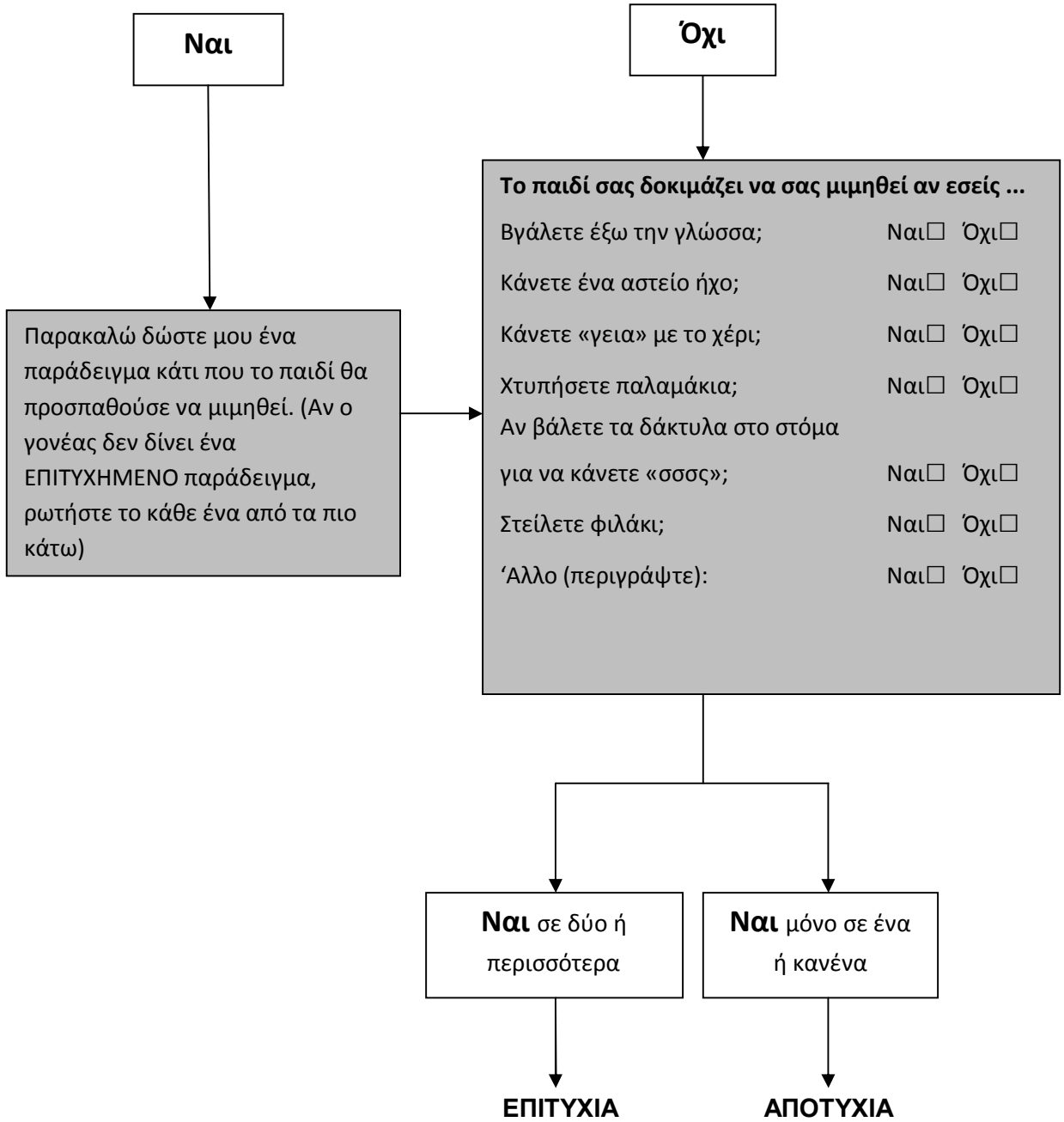
13. Ο/Η \_\_\_\_\_ περπατάει;



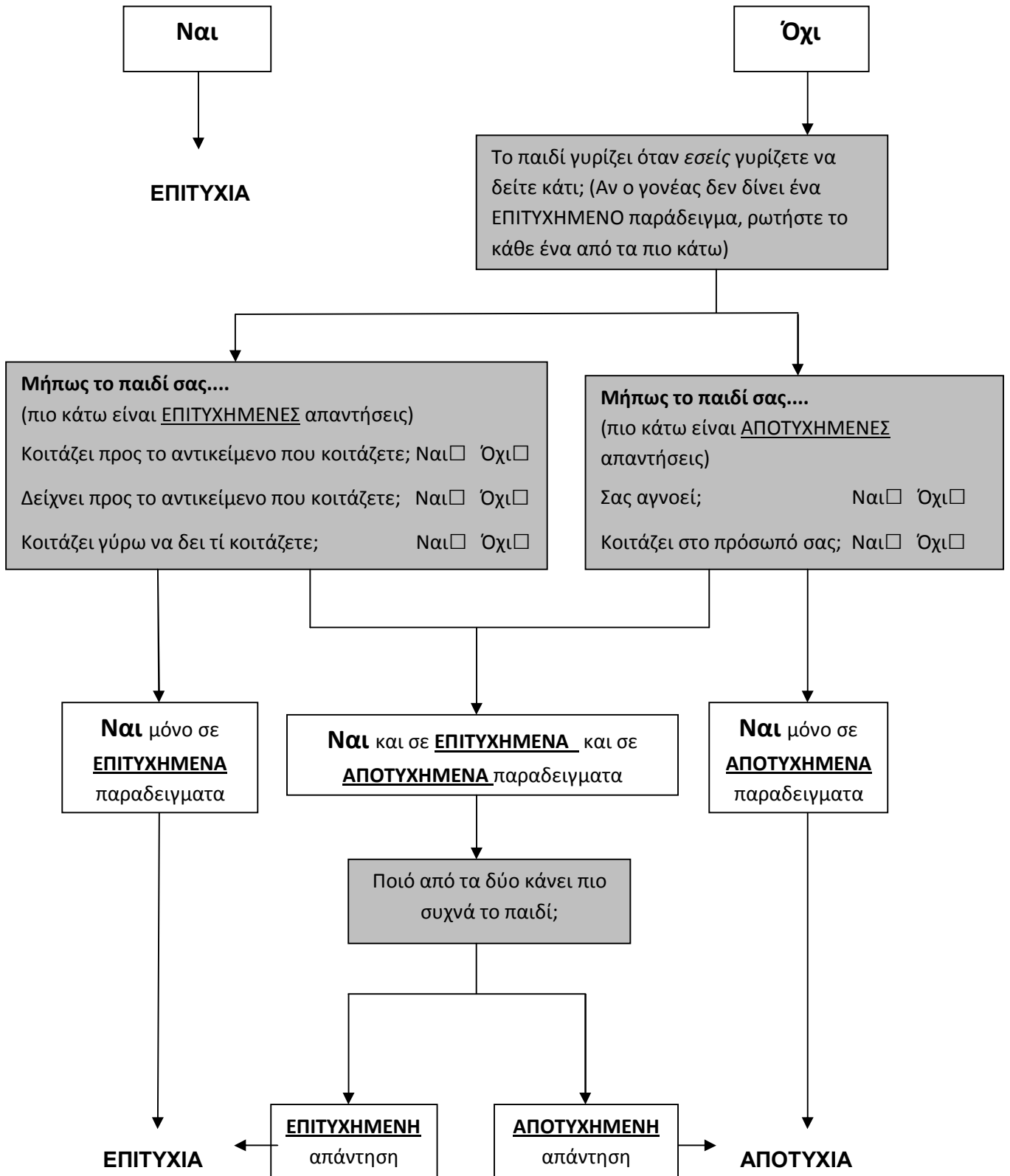
14. Ο/Η \_\_\_\_\_ σας κοιτάζει στα μάτια όταν του/της μιλάτε, όταν παίζετε μαζί ή τον/την αλλάζετε;



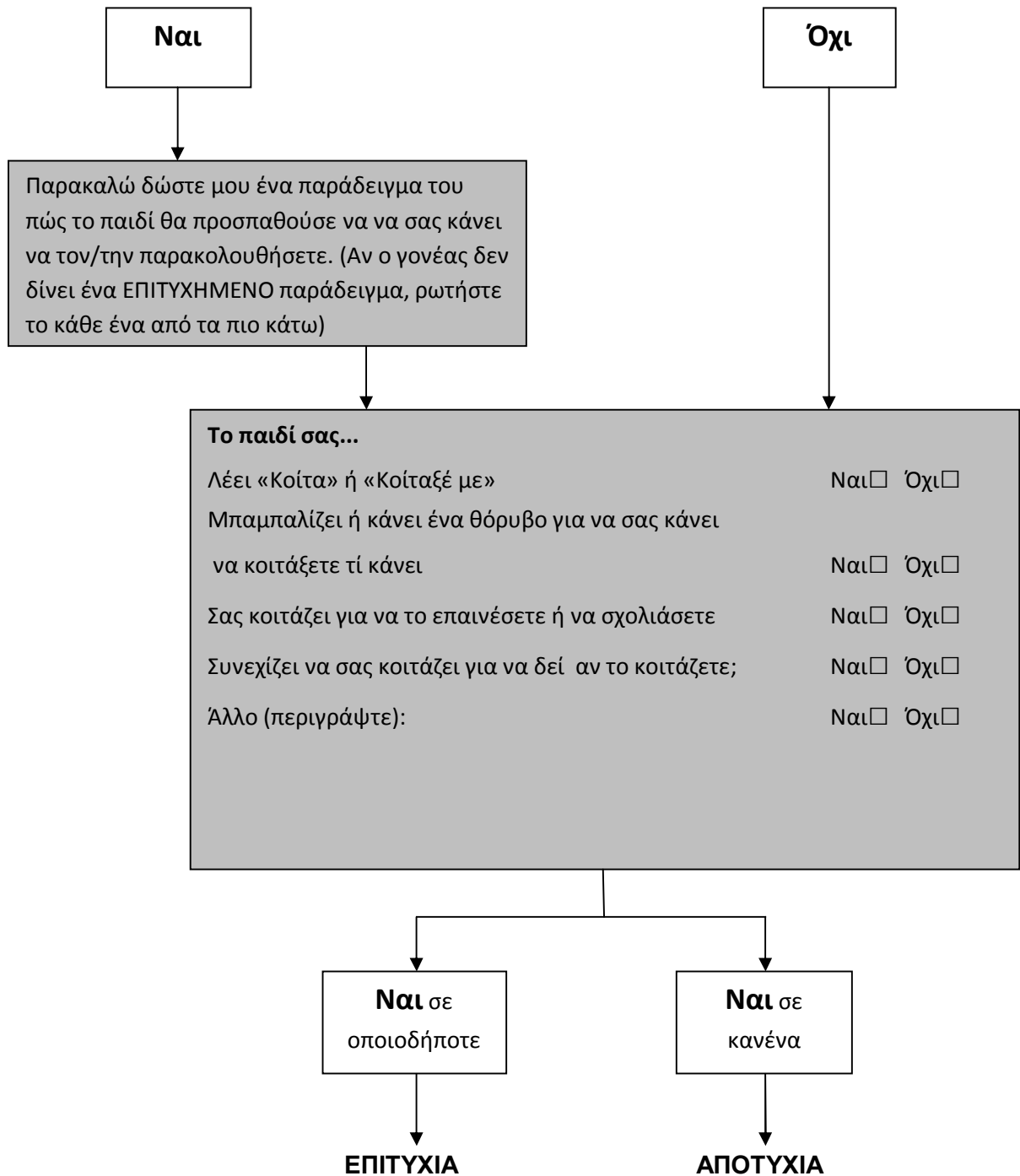
15. Ο/Η \_\_\_\_\_ προσπαθεί να μιμηθεί αυτό που κάνετε;



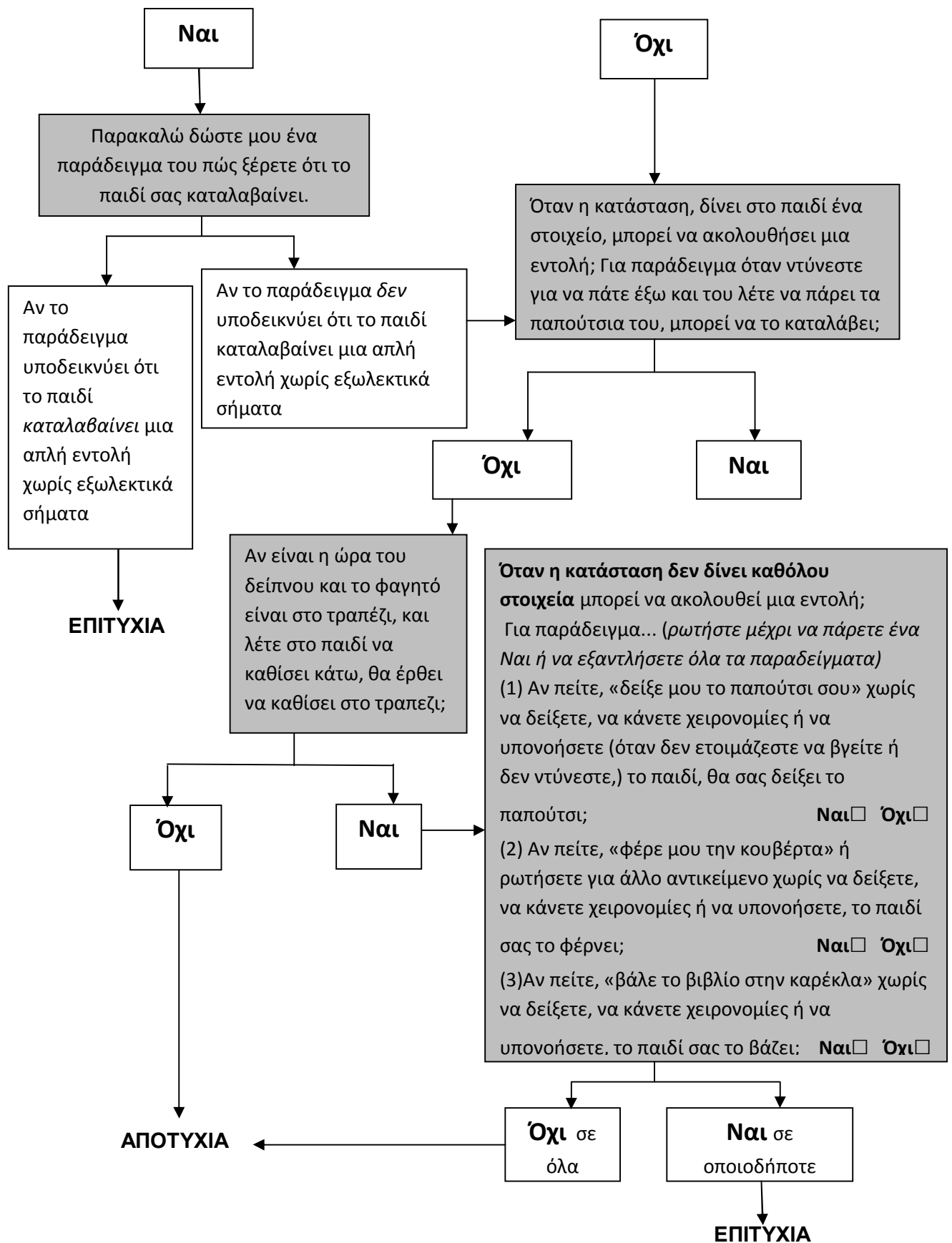
16. Αν γυρίσετε το κεφάλι σας να κοιτάξετε σε κάτι, ο/η \_\_\_\_\_ κοιτάζει γύρω να δει τί κοιτάζετε εσείς;



17. Ο/Η \_\_\_\_\_ προσπαθεί να σας κάνει να τον παρακολουθήσετε;

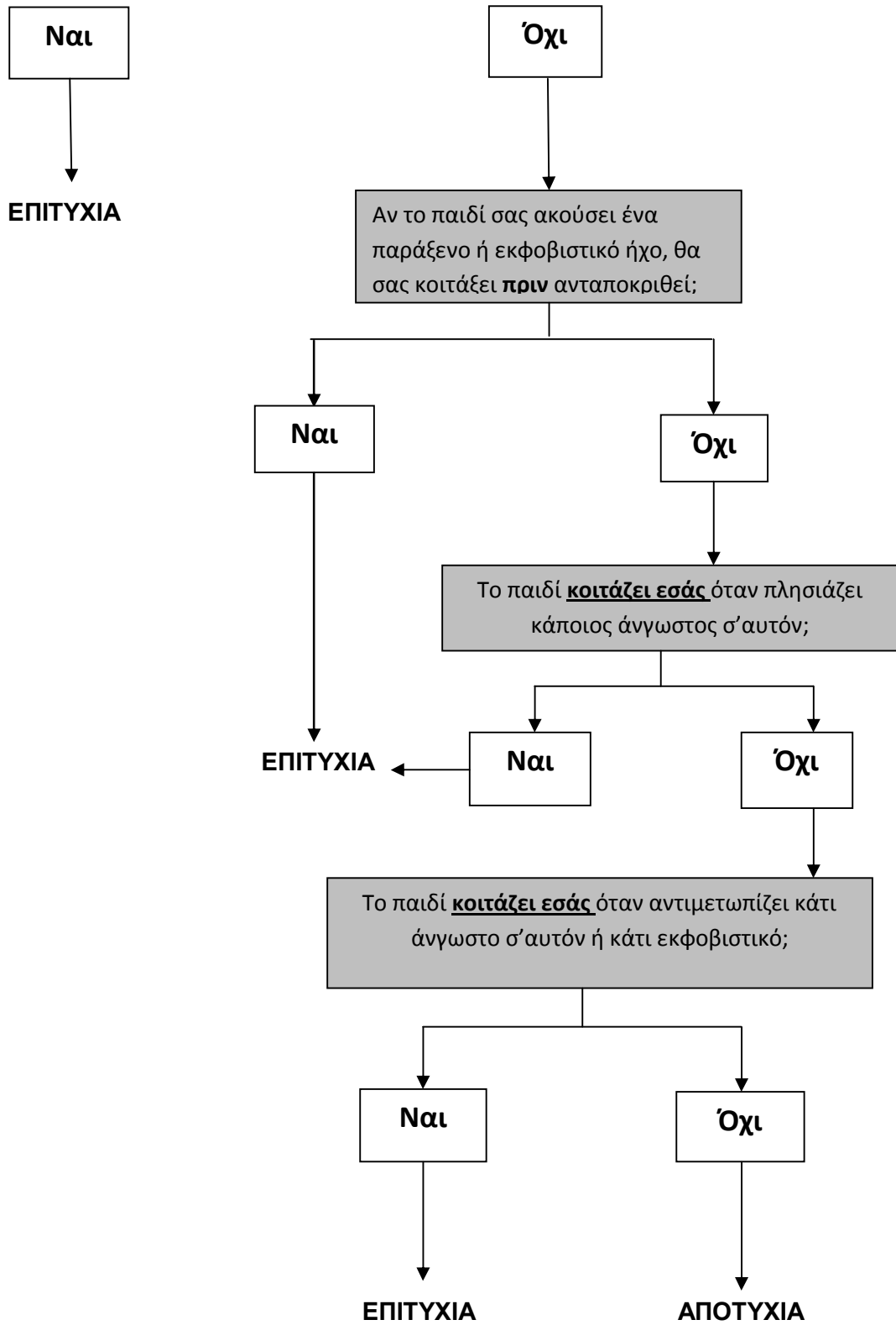


18. Ο/Η \_\_\_\_\_ καταλαβαίνει όταν του/της λέτε να κάνει κάτι;





19. Αν κάτι καινούργιο συμβεί, ο/η \_\_\_\_\_ κοιτάζει το πρόσωπό σας για να δει πώς αισθάνεστε γι' αυτό;



20. Αρέσουν στον/στην \_\_\_\_\_ οι κινητικές δραστηριότητες;

